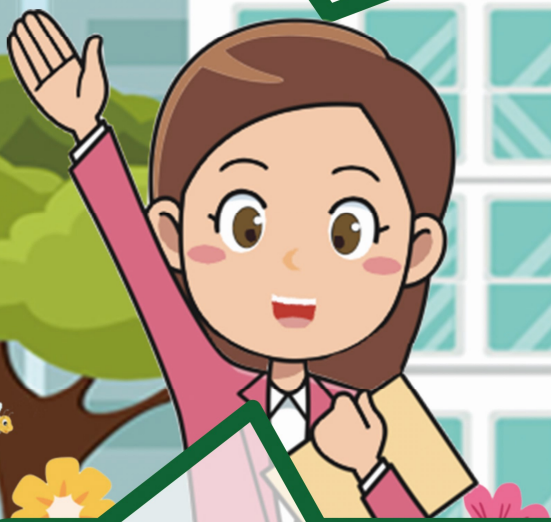




聖公會李兆強小學



2020年9月12日
小一入學網上簡介會



快樂信上進
自求上進
力

愛心充滿
兆強校園

聖公會
李兆強小學

SKH Lee Shiu Keung Primary School



請用QR CODE
報名及了解
最新入學資訊



地址：九龍藍田平田邨安田街第一校舍
查詢電話：2340 8383
學校網址：www.skhlisk.edu.hk
傳真：27273203
電郵：info@skhlisk.edu.hk



2020-21 學年

SEP

SUN	MON	TUE	WED	THU	FRI	SAT
		1	2	3	4	5
6	7	8	9	10	11	12
13	14	15	16	17	18	19
20	21	22	23	24	25	26
27	28	29	30			

2020年9月12日
聖公會李兆強小學
小一入學簡介會

OCT

SUN	MON	TUE	WED	THU	FRI	SAT
				1	2	3
4	5	6	7	8	9	10
11	12	13	14	15	16	17
18	19	20	21	22	23	24
25	26	27	28	29	30	31

NOV

SUN	MON	TUE	WED	THU	FRI	SAT
1	2	3	4	5	6	7
8	9	10	11	12	13	14
15	16	17	18	19	20	21
22	23	24	25	26	27	28
29	30					

DEC

SUN	MON	TUE	WED	THU	FRI	SAT
		1	2	3	4	5
6	7	8	9	10	11	12
13	14	15	16	17	18	19
20	21	22	23	24	25	26
27	28	29	30	31		

JAN

SUN	MON	TUE	WED	THU	FRI	SAT
					1	2
3	4	5	6	7	8	9
10	11	12	13	14	15	16
17	18	19	20	21	22	23
24	25	26	27	28	29	30
31						

FEB

SUN	MON	TUE	WED	THU	FRI	SAT
	1	2	3	4	5	6
7	8	9	10	11	12	13
14	15	16	17	18	19	20
21	22	23	24	25	26	27
28						

MAR

SUN	MON	TUE	WED	THU	FRI	SAT
	1	2	3	4	5	6
7	8	9	10	11	12	13
14	15	16	17	18	19	20
21	22	23	24	25	26	27
28	29	30	31			

APR

SUN	MON	TUE	WED	THU	FRI	SAT
				1	2	3
4	5	6	7	8	9	10
11	12	13	14	15	16	17
18	19	20	21	22	23	24
25	26	27	28	29	30	

MAY

SUN	MON	TUE	WED	THU	FRI	SAT
						1
2	3	4	5	6	7	8
9	10	11	12	13	14	15
16	17	18	19	20	21	22
23	24	25	26	27	28	29
30	31					

JUN

SUN	MON	TUE	WED	THU	FRI	SAT
		1	2	3	4	5
6	7	8	9	10	11	12
13	14	15	16	17	18	19
20	21	22	23	24	25	26
27	28	29	30			

2021年6月2-8日
聖公會李兆強小學
備取生申請日期

JUL

SUN	MON	TUE	WED	THU	FRI	SAT
				1	2	3
4	5	6	7	8	9	10
11	12	13	14	15	16	17
18	19	20	21	22	23	24
25	26	27	28	29	30	31

備註

- 12/9 - 聖公會李兆強小學小一入學簡介會
- 21/9至25/9 - 遞交入學申請表
- 23/11 - 公布「自行分配學位」取錄名單
- 25/11至26/11 - 自行分配學位註冊
- 30/1至31/1 - 未獲學位的申請兒童的家長前往統一派位中心辦理選校手續
- 2/6至3/6 - 通知統一派位結果
- 2/6至8/6 - 聖公會李兆強小學備取生申請
- 8/6至10/6 - 統一派位註冊